

Меры поддержки малого и среднего предпринимательства в городе Москве

Развитие малого и среднего
предпринимательства

2020



ДЕПАРТАМЕНТ
ПРЕДПРИНИМАТЕЛЬСТВА
И ИННОВАЦИОННОГО РАЗВИТИЯ
ГОРОДА МОСКВЫ



Перевод услуг и сервисов для бизнеса в онлайн

- **Горячая линия**

телефон +7 (495) 276-24-17

4 967 общее количество обращений

- **онлайн консультирование**

- **онлайн мероприятия**

(вебинары, веб-конференции, веб-форумы)

- **онлайн образование**

Онлайн-академия
Онлайн-акселераторы

MBM.MOS

МАЛЫЙ БИЗНЕС МОСКВЫ



20 онлайн-продуктов для бизнеса

- подготовка документов для регистрации ООО и ИП
- подбор помещений для бизнеса
- бизнес-навигатор
- законодательный бизнес-дайджест
- индивидуальная траектория развития
- другие

Лендинг по мерам поддержки

- информация по всем антикризисным мерам поддержки
- ответы на часто задаваемые вопросы предпринимателей
- оперативная информация по изменению законодательства и мерах поддержки

Поддержка B2B

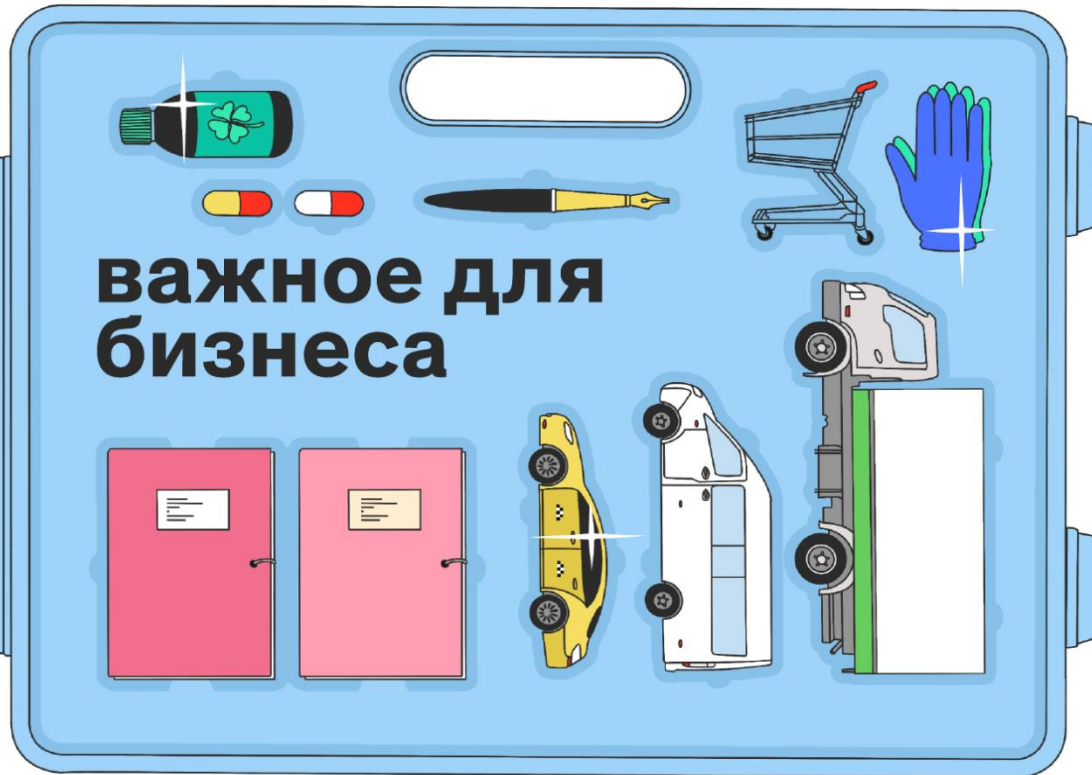
- Предложения предпринимателей по мерам взаимопомощи



Штаб по защите бизнеса

- защита прав и законных интересов предпринимателей
- устранение административных барьеров

>10 тыс. рассмотрено обращений в Штаб



01
горячая линия

02
часто задаваемые
вопросы

03
право и бизнес

04
антикризисное
обучение онлайн

05
подборка
онлайн-продуктов

06
новости



Как адаптироваться к новым реалиям и не только сохранить, но и развить свое дело?

Мы собрали на одной странице все самое полезное и актуальное для того, чтобы помочь бизнесу в это непростое время. Здесь вы своевременно узнаете обо всех действующих и запускаемых мерах поддержки, получите квалифицированные консультации экспертов и сможете послушать антикризисные вебинары.

МОЛНИЯ
 экстренное оповещение
подробнее

Образовательные проекты



Онлайн-академия МБМ

>17,4 тыс. зарегистрированных

3 обучающие программы:

START

для начинающих предпринимателей

>138 видео-уроков

PROGRESS

для предпринимателей с опытом

46 модулей

PRO-КУРСЫ

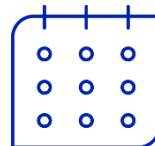
для развития отдельных навыков

28 курсов



Проведение мероприятий в онлайн формате

Вебинары, веб-конференции, веб-форумы



Единый календарь мероприятий (апрель)

Пн 06.04	Вт 07.04	Ср 08.04	Чт 09.04	Пт 10.04
15:00–16:00 Вебинар «Как продавать в Instagram через личный бренд» (маркетинг)	12:00–13:00 Вебинар «Как привлекать клиентов для бизнеса через Instagram в период кризиса» (маркетинг)	11:00–12:00 Вебинар «Кризис и стресс: как выходить победителем?!» (личная и профессиональная эффективность, менеджмент)	11:00–12:00 Вебинар «Личные цели: где найти энергию для их достижения?» (личная и профессиональная эффективность)	13:00–14:00 Вебинар «Удалённые продажи. Как получить конкурентное преимущество» (менеджмент)
19:00–21:30 Вебинар «Адаптация к новой реальности: как сохранить и масштабировать бизнес в кризис» (менеджмент)	14:00–16:00 Вебинар «Основы таргетированной рекламы» (маркетинг)	13:00–14:00 Вебинар «Как перевести сотрудников на удаленку без потерь в бизнесе» (менеджмент)	15:00–16:00 Вебинар «Антивирусный бизнес: новые решения» (менеджмент)	15:00–16:00 «Как снизить убытки в кофейне: создаем бизнес-план и бюджет?» (менеджмент, управление финансами)
	15:00–16:00 Вебинар «Бизнес-вакцина. Покупатель и его портрет» (менеджмент)	15:00–16:00 Вебинар «Как не провалить внедрение CRM? Чек-лист разбора бизнеса» (менеджмент)	18:00–19:00 Вебинар «Эмоциональный интеллект в нетворкинге» (личная и профессиональная эффективность)	
	19:00–21:00 Видео-конференция «Образование в кризис: идеи и решения» (менеджмент)			

Финансовая поддержка. Субсидии



Субсидии до Р10 млн резидентам технопарков

№741-ПП от 04.10.2017

- компенсация процентов по кредиту на поддержку (развитие) деятельности и на приобретение оборудования
- компенсация части затрат на лизинг оборудования
- компенсация части затрат на приобретение оборудования

внесены изменения – расширен перечень получателей и виды компенсируемых затрат



Субсидии до Р700 тыс. на осуществление конгрессно-выставочной деятельности

№343-ПП от 18.04.2018

- оплата регистрационного взноса
- застройка и оборудование стенда
- аренда выставочной площади

внесены изменения – расширен перечень получателей и виды компенсируемых затрат



Субсидии до Р1 млн коммерческим коворкингам в целях создания и обеспечения деятельности центров услуг для бизнеса

№ 1393-ПП от 23.10.2019

Компенсация части затрат на:

- проведение монтажных работ в целях создания ЦУБ
- приобретение основных средств
- оплату коммунальных расходов
- предоставление рабочих мест субъектам МСП по льготной стоимости

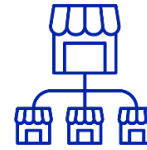


Субсидии до Р10 млн юридическим лицам, осуществляющим деятельность на территории города Москвы, на возмещение части затрат на обучение

№ 618-ПП от 17.09.2013 (в ред. № 1600-ПП от 03.12.2019)

Возмещение части затрат, связанных с получением обучающимися:

- среднего профессионального образования
- дополнительного профессионального образования



Субсидии до Р1 млн субъектам МСП, осуществляющим деятельность по договорам коммерческой концессии

№982-ПП от 06.08.2019

- компенсация процентов по кредиту на приобретение оборудования
- компенсация части затрат на лизинг оборудования
- компенсация части затрат на приобретение оборудования

внесены изменения – расширен перечень получателей и виды компенсируемых затрат

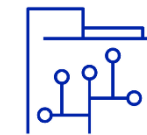


Субсидии до Р3 млн компаниям-экспортерам на транспортировку и реализацию товаров за пределами РФ

№646-ПП от 13.11.2012

- транспортировка товаров за рубеж
- сертификация систем менеджмента
- сертификация продукции
- получение патентов

внесены изменения – расширен перечень получателей и виды компенсируемых затрат



Субсидии до Р50 млн участникам инновационного кластера на территории города Москвы на инжиниринг

№1427-ПП от 29.10.2019

Компенсация части затрат на:

- разработку конструкторской документации
- изготовление опытных образцов
- оборудование

Отбор заявок до 1 июня 2020 года



Субсидия кредитным организациям для выдачи льготных кредитов субъектам МСП

8% - конечная ставка по кредиту

6% (годовых, по каждому льготному кредитному договору = ключевая ставка ЦБ РФ)

NEW

Механика предоставления субсидии



В связи с ограничительными мерами (Указ Мэра от 5 марта 2020 года 12-УМ)
Департамент организует предварительный прием заявок в электронном виде

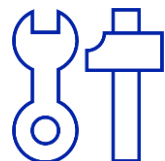
- 1 Предварительные заявки в электронном виде на МВМ.MOS.RU**
 - подача заявки в личном кабинете МВМ.MOS
 - прикрепление сканов документов для субсидии
 - направление на проверку консультанту
- 2 Проверка заявки и консультирование Консультант**
 - проверяет заявку на комплектность и правильность документов
 - связывается с заявителем по результатам проверки и вносятся необходимые правки
- 3 Подача заявки на бумажном носителе Департамент**
 - регистрирует заявку и пакет документов на бумажном носителе с сопроводительным письмом
(Возможна доставка от субъекта МСП курьером на период ограничительных мер)
С июня 2020 года – подача заявки в электронном виде на МПГУ

- 4 Департамент**
 - регистрирует заявку на получение субсидии
 - передает заявку в ГБУ МБМ для проведения финансовой экспертизы и подготовки экспертного заключения
- 5 Рассмотрение на финансовой комиссии**
- 6 Заключение договора**
- 7 Перечисление денежных средств**

Субсидии субъектам МСП-резидентам технопарков



Компенсация % по кредиту на поддержку (развитие) деятельности и приобретение оборудования



Компенсация части затрат на лизинг оборудования



Компенсация части затрат на приобретение оборудования за счет собственных средств

6% (ключевая ставка ЦБ РФ) по кредитам на развитие деятельности

компенсация лизинговых платежей

25% от стоимости иностранного оборудования

25% от стоимости оборудования

11% (ключевая ставка ЦБ РФ+5%) при приобретении отечественного оборудования

35% от стоимости отечественного оборудования

35% от стоимости отечественного оборудования

до Р10 млн

Расширение перечня отраслей и получателей –

1. Субъекты МСП – участники инновационного кластера на территории города Москвы (**наука, промышленность, IT** – регистрация на i.moscow)
2. Субъекты МСП, предоставляющие **гостиничные услуги**
3. Расширение возможности одновременного получения субсидии по нескольким порядкам, но не более 10 млн Р на одного получателя в текущем году



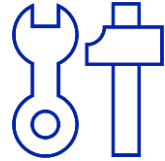
Субсидии субъектам МСП, осуществляющим деятельность по договорам коммерческой концессии



Компенсация % по кредиту **на поддержку (развитие) деятельности** и на приобретение оборудования

6% (ключевая ставка ЦБ РФ) при приобретении иностранного оборудования

11% (ключевая ставка ЦБ РФ+5%) при приобретении отечественного оборудования



Компенсация части затрат на лизинг оборудования

компенсация лизинговых платежей **25%** при приобретении иностранного оборудования

35% при приобретении отечественного оборудования



Компенсация части затрат на приобретение оборудования за счет собственных средств

25% от стоимости оборудования

35% при приобретении отечественного оборудования

до Р1 млн

Расширение перечня получателей –

1. Включение договоров коммерческой **субконцессии**
2. Увеличение срока действия договора коммерческой концессии/субконцессии – **до 1,5 лет** с даты регистрации в Роспатенте (ранее – 1 год с даты заключения)
3. Расширение возможности **одновременного получения субсидии по нескольким порядкам**, но не более 1 млн Р в рамках одного договора коммерческой концессии/субконцессии

50% паушальный взнос

100% роялти (до 3-х лет)

70% на оплату коммунальных услуг по прямым договорам с ресурсоснабжающими организациями
(на период кризисных явлений до конца года)



При отсутствии задолженности по уплате налогов, сборов и других обязательных платежей в размере, не превышающем 50 тыс. рублей

Субсидии на осуществление конгрессно-выставочной деятельности



Возместить можно **до 50% стоимости** следующих затрат:



Оплата регистрационного взноса



Застройка и оборудование стенда



Аренда выставочной площади

до Р350 тыс.

размер субсидии на участие в мероприятиях на территории Российской Федерации

до Р700 тыс.

размер субсидии на участие в мероприятиях за рубежом

Расширение перечня затрат –

на продвижение собственных товаров, работ и услуг в сети интернет:

50%

на период
кризисных явлений
до конца года

до **700** тыс. Р



на работу с сервисами доставки еды
(Деливери Клуб, Яндекс.Еда)



на продвижение товаров на маркетплейсах
(Яндекс.Маркет, Беру)

Комиссия не превышает 20% от заказа



При отсутствии задолженности по уплате налогов, сборов и других обязательных платежей в размере, не превышающем 50 тыс. рублей

Субсидии компаниям–экспортерам на транспортировку и реализацию товаров за пределами РФ



Транспортировка товаров за рубеж

до 3 млн

(до 20% от стоимости товара)



Сертификация систем менеджмента

до 500 тыс.



Сертификация продукции

до 3 млн



Получение патентов

до 3 млн

ДЛЯ
контрактов
до 6 млн ₽

+ Распространение порядков 646-ПП
на услуги и результаты интеллектуальной
деятельности, кроме субсидий
на транспортировку

+ Возмещение затрат
на адаптацию продукции
Размер возмещения –
до 3 млн ₽, но не более 50% от размера
экспортной выручки

+ грант – кэшбэк

Компенсация затрат, произведенных для получения
выручки в сумме 10% от экспортного контракта (при
исполнении контракта на сумму не менее 6 млн ₽,
поставленного и снятого с учета в кредитной организации
в порядке валютного контроля)

Размер возмещения – не более 10 млн ₽ в год,
не более 50% от суммы уплаченных налогов
в бюджет города Москвы

ДЛЯ
контрактов
свыше
6 млн ₽



При отсутствии задолженности по уплате налогов, сборов и других
обязательных платежей в размере, не превышающем 100 тыс. рублей

Субсидии юридическим лицам на возмещение части затрат на обучение



Получатели:

юр лица г. Москвы, за исключением государственных и муниципальных учреждений

Возмещение части затрат, связанных с получением сотрудниками организаций образования (СПО и ДПО) за счет предприятия

Условия:

до 10 млн

По всем договорам об образовании:

до 120 тыс. Р за 1 чел. в одном календарном году
до 95% фактических затрат

Требования для претендента:

- Регистрация в Москве в качестве налогоплательщика
- Наличие действующего договора (договоров) об образовании // договора (договоров) образовании, по которым обучение окончилось в период с 1 января предыдущего года
- Выплата заработной платы сотрудникам не ниже минимальной заработной платы, установленной Московским трёхсторонним соглашением, в течение предшествующего года
- Организация не является иностранным юридическим лицом
- Отсутствие задолженности по уплате налогов и сборов в размере более 100 тыс Р
- Отсутствие действующего договора о субсидии на те же цели
- Обязательство работника проработать в организации не менее года после окончания обучения

Субсидия кредитным организациям по кредитам, выданным СМСП по льготной ставке по аналогии с Федеральным порядком (ППРФ № 1764)

НОВОЕ



Требования к кредитному договору:

8% **максимальная кредитная ставка для СМСП**
(ключевая ставка ЦБ РФ, увеличенная не более чем на 2 процентных пункта, но не более 8)

от 500 тыс. Р до 15 млн Р кредит на пополнение оборотных средств и/или на развитие бизнеса

2 года **максимальный срок** предоставления льготного финансирования



Размер компенсации по недополученным доходам банка по льготным кредитам

6% (годовых, по каждому льготному кредитному договору = ключевая ставка ЦБ РФ)

Требования для заемщика:

- место регистрации бизнеса – **город Москва**
- начинающие предприниматели **до 3 лет**
(для МСП старше 3 лет действует федеральная программа в соответствии с ППРФ № 1764)
- осуществление вида деятельности, **не связанного с торговой, агентской, строительной или посреднической деятельностью**

Условия предоставления субсидии для банка:

- соответствие установленным ЦБ РФ обязательным нормативам
- **имеет внутреннее структурное подразделение (филиал) на территории города Москвы**
- наличие опыта кредитования СМСП **в течение 24 месяцев**
- доля кредитов СМСП в корпоративном кредитном портфеле – **не менее 10 млрд Р**
- **наличие структурного подразделения**, осуществляющего кредитование СМСП и мониторинг целевого использования кредитных средств

Фонд содействия кредитованию малого бизнеса Москвы



Решение проблемы нехватки собственного залогового обеспечения



Продукты Фонда:

- Поручительство по кредиту (займу)
- Поручительство по банковской гарантии
- Поручительство по лизингу
- Поручительство по факторингу
- Поручительство по аккредитиву
- Поручительство для участников госзаказа



Условия предоставления поручительств

до Р100 млн

размер поручительства в рамках одной сделки

до 70%

размер гарантийного покрытия от суммы финансирования

0,5%–1% годовых

ставка за поручительство

Москва помогает бизнесу



Подробнее ознакомиться с условиями получения субсидий и сроками подачи заявок можно на сайте cashback.moscow.business.

Там же размещена и будет добавляться информация о **старте приема заявок на другие субсидии**, принятые Правительством Москвы в рамках второго пакета мер антикризисной поддержки бизнеса.

Дополнительные вопросы можно задать по телефону:
+7 (499) 961-01-20
(Пн-Пт, с 9:00 до 18:00)

Для Вашего удобства на каждой странице сайта cashback.moscow.business Вы можете оставить заявку со своими контактными данными.

Вам обязательно перезвонят в кратчайшие сроки.