

МЕЖДУНАРОДНЫЙ ВЫСТАВОЧНЫЙ ЦЕНТР «ЕКАТЕРИНБУРГ-ЭКСПО»



Адрес: 620060, Россия,
Екатеринбург, ЭКСПО-бульвар, 2
Тел.: (343) 215-79-98
E-mail: uvc@ekaterinburgexpo.ru
Сайт: www.ekaterinburgexpo.ru
Год основания: 2011
Закрытая ВП: 59600 кв.м
Открытая ВП: 60000 кв.м
Количество павильонов: 4
Количество конференц-залов: 40
Конгресс-центр: 41600 кв.м
Макс.вместимость под конгрессы:
до 5000 человек

Международный выставочный центр «Екатеринбург-ЭКСПО» построен в 2011 году под патронажем Правительства Свердловской области. МВЦ «Екатеринбург-ЭКСПО» на сегодняшний день – самый масштабный выставочный комплекс Урала, и один из самых крупных и современных выставочных комплексов в России.

На 2022 год общая территория МВЦ Екатеринбург-Экспо составляет 150 000 кв.м. Уникальная площадка создана для реализации масштабных проектов – выставок, форумов и конференций, концертов, спортивных и развлекательных мероприятий с многотысячной аудиторией.

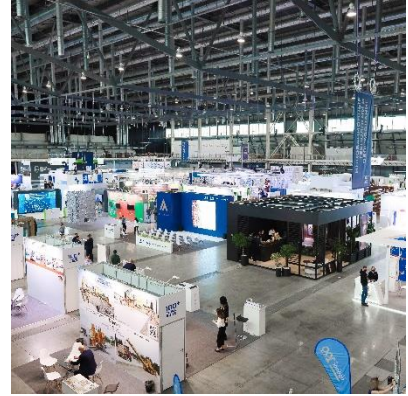
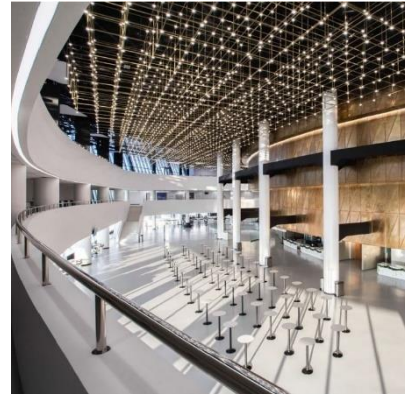
4 павильона общей площадью 50 тыс. кв.м подходят для проведения концертов, фестивалей, спортивных событий и любых других мероприятий и вмещают до 20 000 зрителей.

Высокотехнологичное оборудование и развитая инфраструктура комплекса позволяют проводить события любого формата. А с помощью современных инженерных систем и безопасных конструкций организаторы могут реализовать даже самый технически сложный проект.

Новый конгресс-центр МТС Live Холл - единственный в округе конгресс-центр с концертной площадкой на 5000 мест, конференц-залами, VIP-комнатами и ресторанной зоной с панорамным видом. Наличие собственного светового и звукового оборудования дает возможность делать лучшие шоу в МТС Live Холле, контролировать климат и свет во всех помещениях площадки, а также обеспечивать лучшее звуковое сопровождение мероприятия. Фойе каждого этажа конгресс-центра может быть использовано для презентационных и корпоративных мероприятий – это более 4000 кв.м площадей. Просторная ресторанная зона площадью 2900 м2 подойдет для банкетов и фуршетов. Особенность этой зоны – панорамные окна во всю высоту. Светодиодный медиафасад площадью 2 970 кв.м позволяет транслировать изображения с высоким разрешением и динамические визуальные эффекты.

60 тыс кв.м. уличного пространства позволяют проводить мероприятия на открытом воздухе: тест-драйвы, выставки, концерты и автокинотеатры.

Выставочный центр «Екатеринбург-ЭКСПО» предлагает полный комплекс услуг в области проведения мероприятий.



| Выставочные павильоны | | | | |
|---------------------------------------|---|--------|--------|--------|
| | Пав. 1 | Пав. 2 | Пав. 3 | Пав. 4 |
| Площадь (кв. м) | 22064 | 10086 | 10086 | 10100 |
| Высота залов (м) | 21,8 | 18 | 18 | 18 |
| Колонная/бесколонная технология | каркасное здание с металлическими колоннами | | | |
| Допустимая нагрузка на пол (кг/кв. м) | 5000 | 5000 | 5000 | 5000 |

| Конференц-залы | | | | | |
|----------------|--------|--------|---------|--------|--------|
| | КЗ 2.1 | КЗ 2.2 | КЗ 2.3 | КЗ 3.1 | КЗ 3.2 |
| Площадь (кв.м) | 239,9 | 308,06 | 322,21 | 285,6 | 285,6 |
| | КЗ 3.3 | КЗ 3.4 | КЗ 3.5 | КЗ 3.6 | КЗ 3.7 |
| Площадь (кв.м) | 296 | 245,4 | 123 | 124,1 | 230,7 |
| | КЗ 3.8 | КЗ 3.9 | КЗ 3.10 | КЗ 4.1 | КЗ 4.2 |
| Площадь (кв.м) | 260,3 | 235,2 | 224,1 | 74,4 | 61 |
| | КЗ 4.3 | КЗ 4.4 | КЗ 4.5 | КЗ 4.6 | КЗ 4.7 |
| Площадь (кв.м) | 62,2 | 117,8 | 120,7 | 59,1 | 148,7 |

Инженерное обеспечение:

Система электроснабжения
 Система водоснабжения
 Вентиляция
 Система подачи сжатого воздуха
 Кондиционирование
 Система звукового оповещения
 Автоматическая система пожаротушения
 8 монтажных ворот в каждом павильоне

Оборудование:

Доступ к сети интернет, Wi-Fi (1 Гб/сек)
 Звуковое и мультимедийное оборудование
 Системы синхронного перевода
 Рекламно-навигационные конструкции

Услуги:

Застройка стендов
 Прокат оборудования
 Рекламно-издательские услуги
 Организация питания
 Транспортные услуги
 Размещение в гостиницах
 Организация прямых трансляций, ВКС
 Оформление площадки
 Продажа билетов

Парковка: 6 000 машиномест (открытая)

Вертолетная площадка
 2 отдельных въезда с двух автотрасс

Транспортная доступность: в 5 минутах от аэропорта “Кольцово”, в 15 минутах от центра Екатеринбурга; бесплатные автобусы от ст.м. Ботаническая во время проведения мероприятий.

Рекомендуемая гостиница: "Хаятт Ридженси Екатеринбург" 5*

Схема проезда:

